

**ПАСПОРТ ДОСТУПНОСТИ № \_\_\_\_\_**  
**объекта и услуг для инвалидов и других маломобильных групп населения**

**1. Общие сведения об объекте (краткая характеристика объекта)**

- 1.1. Наименование отрасли (сферы деятельности): объект образования  
(указывается: объект здравоохранения; объект образования; объект социальной защиты населения; объект физической культуры и спорта; объект культуры и туризма; объект информации и связи; объект транспорта и дорожно-транспортной инфраструктуры; объект жилого фонда; объект потребительского рынка и сферы услуг; объект службы занятости и места приложения труда; административный объект; иное)
- 1.2. Адрес объекта 184430 Мурманская область Печенгский район г. Заполярный ул. Крупской д. 10а
- 1.3. Сведения о размещении объекта:  
- отдельно стоящее здание 2 этажей, 2562,4 кв.м  
- часть здания \_\_\_\_\_ этажей (или на \_\_\_\_\_ этаже), \_\_\_\_\_ кв.м  
- наличие прилегающего земельного участка (да, нет); 6448 кв.м
- 1.4. Год постройки здания 1969, капитального ремонта/реконструкции 1989  
проектная документация на (вид работы) \_\_\_\_\_ утверждена / прошла экспертизу в срок \_\_\_\_\_
- 1.5. Дата предстоящих плановых работ: капитальный ремонт \_\_\_\_\_; реконструкция \_\_\_\_\_; строительство нового здания \_\_\_\_\_; иное \_\_\_\_\_

**сведения об организации, расположенной на объекте**

- 1.6. Название организации (учреждения) – полное и краткое наименование (согласно Уставу) Муниципальное бюджетное дошкольное образовательное учреждение «Детский сад № 6» («МБДОУ № 6»)
- 1.7. Юридический адрес организации (учреждения) 184430 Мурманская область, Печенгский район, г. Заполярный, ул. Крупской, д. 10а
- 1.8. Основание для пользования объектом (оперативное управление, аренда, собственность, иное) оперативное управление
- 1.9. Форма собственности (государственная, негосударственная, иное) государственная
- 1.10. Территориальная принадлежность (федеральная, региональная, муниципальная, иное) муниципальная
- 1.11. Вышестоящая организация (наименование) Отдел образования администрации Печенгского муниципального округа Мурманской области
- 1.12. Адрес вышестоящей организации, координаты для связи 184421 Мурманская область, Печенгский район, пгт Никель, ул. Победы д., 1 тел. (81554) 50460

**2. Характеристика деятельности организации на объекте**

(краткая характеристика предоставляемых услуг)

- 2.1. Вид (или тип) объекта (согласно отраслевой классификации и Уставу): дошкольная образовательная организация
- 2.2. Виды оказываемых услуг (виды деятельности, согласно Уставу): дошкольное образование; присмотр и уход за детьми
- 2.3. Форма оказания услуг: (на объекте, в том числе с проживанием; на дому; дистанционно; иное \_\_\_\_\_)
- 2.4. Категории обслуживаемого населения по возрасту: (дети; граждане трудоспособного возраста; граждане пожилого возраста; все возрастные категории) \_\_\_\_\_
- 2.5. Категории обслуживаемых инвалидов: (К, О-н, О-в, С-п, С-ч, Г-п, Г-ч, У) / нет) <sup>1</sup> все
- 2.6. Участие в исполнении ИПРА инвалида / ребенка-инвалида (да, нет) нет

<sup>1</sup>К - передвигающиеся на коляске; О - нарушения опорно-двигательного аппарата, в т.ч.: О-н - поражение нижних конечностей; О-в - поражение верхних конечностей; С-п - полное нарушение зрения (слепота); С-ч - частичное нарушение зрения; Г-п - полное нарушение слуха (глухота); Г-ч - частичное нарушение слуха; У - нарушения умственного развития

### 3. Состояние доступности объекта и услуг

#### 3.1. Путь следования к объекту пассажирским транспортом

(описать маршрут движения с использованием пассажирского транспорта)

автобусы № 3 и № 4 до остановки «Автостанция» ул.Бабикова

Наличие адаптированного пассажирского транспорта к объекту нет

Наличие специального транспортного обслуживания (социальное такси) нет

Необходимые организационные решения \_\_\_\_\_

#### 3.2. Путь к объекту от ближайшей остановки пассажирского транспорта:

3.2.1 Расстояние до объекта от остановки транспорта 200м

3.2.2 Время движения (пешком) 4мин

3.2.3 Наличие выделенного от проезжей части пешеходного пути (да, нет) да

3.2.4 Перекрестки: нерегулируемые; регулируемые, со звуковой сигнализацией, таймером; нет

3.2.5 Информация на пути следования к объекту: акустическая, тактильная, визуальная; нет

3.2.6 Перепады высоты на пути: есть, нет (описать) нет

Их обустройство для инвалидов на коляске: да, нет нет

3.2.7 Обеспечена индивидуальная мобильность инвалидам (К, О-н, О-в, С-п, С-ч, Г-п, Г-ч, У) / нет

3.2.8 Организовано сопровождение на пути движения инвалидам (К, О-н, О-в, С-п, С-ч, Г-п, Г-ч, У) / нет

Необходимые организационные решения доставка с помощью сторонних организаций социальное такси (ГОАУСОН «Печенгский КЦСОН»)

#### 3.3. Организация доступности объекта и услуг для инвалидов – форма обслуживания

Категория инвалидов	Форма обслуживания - способ предоставления услуг инвалидам – (отметить выбранный способ знаком плюс+)				
	На объекте – по варианту:		На дому	Дистанционно	Не организовано
	«А»*	«Б»**			
К (передвигающиеся на креслах-колясках)		+			
О-н (поражение нижних конечностей)		+			
О-в (поражение верхних конечностей)		+			
С-п (полное нарушение зрения – слепота)		+			
С-ч (частичное нарушение зрения)		+			
Г-п (полное нарушение слуха – глухота)		+			
Г-ч (частичное нарушение слуха)		+			
У (нарушения умственного развития)		+			
<b>Все категории инвалидов***</b>		+			

\* - вариант «А» - универсальный проект - доступность для инвалидов любого места в здании, а именно – общих путей движения и мест обслуживания – не менее 5% общего числа таких мест, предназначенных для обслуживания (но не менее одного)

\*\* - вариант «Б» - разумное приспособление - при невозможности доступного оборудования всего здания выделение в уровне входа специальных помещений, зон или блоков, приспособленных для обслуживания инвалидов, с обеспечением всех видов услуг, имеющихся в данном здании

\*\*\* - заполняется только в случае, если способ единый для всех категорий

Примечание: если для какой-то категории МГН организовано несколько форм обслуживания, то все они отмечаются в соответствующих графах знаком плюс (+)

### 3.4. Доступность структурно-функциональных зон объекта на «01» октября 2021 г.\*

№№ п п	Основные структурно-функциональные зоны**	Состояние доступности, в том числе для основных категорий инвалидов***							
		К	О-н	О-в	С-п	С-ч	Г-п	Г-ч	У
1	Территория, прилегающая к зданию (участок)	ВНД	ВНД	ВНД	ВНД	ВНД	ДУ-пп	ДУ-пп	ДУ-пп
2	Вход (входы) в здание	ВНД	ВНД	ВНД	ВНД	ВНД	ДУ-пп	ДУ-пп	ДУ-пп
3	Путь (пути) движения внутри здания (в т.ч. пути эвакуации)	ВНД	ВНД	ВНД	ВНД	ВНД	ДУ-пп	ДУ-пп	ДУ-пп
4	Зона целевого назначения (целевого посещения объекта)	ВНД	ВНД	ВНД	ВНД	ВНД	ДУ-пп	ДУ-пп	ДУ-пп
5	Санитарно-гигиенические помещения	ВНД	ВНД	ВНД	ВНД	ВНД	ДУ-пп	ДУ-пп	ДУ-пп
6	Система информации и связи (на всех зонах)	ВНД	ВНД	ВНД	ВНД	ВНД	ВНД	ВНД	ВНД
7	Пути движения к объекту (от остановки транспорта)	ВНД	ДУ-пп	ДЧ	ВНД	ДЧ	ДЧ	ДЧ	ДЧ

\* - указывается дата обследования, соответствующая приложению 1к Паспорту доступности «Результаты обследования на предмет доступности объекта и услуг для инвалидов и других МГН»; при повторном обследовании делается Вкладыш к Паспорту доступности и указывается дата повторной оценки по настоящему пункту

\*\* - если зона отсутствует или не закреплена за организацией, расположенной на объекте, в соответствующей строке делается отметка (запись) об этом

\*\*\* - указывается по каждой зоне доступность ее для каждой из 8 категорий инвалидов и других МГН:

- ДП - доступно полностью (барьеры отсутствуют, требования нормативно-технических документов выполнены);

- ДУ-им - доступно условно с обеспечением индивидуальной мобильности техническими решениями (отклонения от нормативно-технических документов согласованы с представителем общественного объединения инвалидов);

- ДУ-пп - доступно условно с помощью персонала (согласовано с общественным объединением инвалидов);

- ВНД - временно недоступно (имеются существенные барьеры, на момент обследования не устранены)

### 3.5. Состояние доступности объекта и услуг (итоговое заключение) на «01» октября 2021г.\*

Категория инвалидов	К	О-н	О-в	С-п	С-ч	Г-п	Г-ч	У	Все категории**
Состояние доступности на момент обследования***	ВНД	ВНД	ВНД	ВНД	ВНД	ДУ-пп	ДУ-пп	ДУ-пп	
<b>Ожидаемое состояние доступности объекта и услуг после выполнения работ:</b>									
1 этапа (неотложных работ)	ДУ-пп	ДУ-пп	ДУ-пп	ДУ-пп	ДУ-пп	ДУ-пп	ДУ-пп	ДУ-пп	ДУ-пп
2 этапа (отложенных работ)	ДЧ	ДЧ	ДЧ	ДЧ	ДЧ	ДЧ	ДЧ	ДЧ	ДЧ
3 этапа (итоговых работ)	ДЧ	ДЧ	ДЧ	ДЧ	ДЧ	ДЧ	ДЧ	ДЧ	ДЧ

\* - аналогично пункту 3.4 (см.)

\*\* - заполняется только в случае, если по всем категориям единая оценка

\*\*\* - в этой строке указывается решение о состоянии доступности объекта и предоставляемых услуг для соответствующих категорий инвалидов: ДП - доступно полностью; ДЧ - доступно частично; ДУ-им - доступно условно с обеспечением индивидуальной мобильности; ДУ-пп - доступно условно с помощью персонала на объекте; ДУ-дом - доступно условно с предоставлением услуг на дому(ином месте пребывания инвалида); ДУ-дистант - доступно условно с предоставлением услуг дистанционно; ВНД - временно недоступно

Примечание: Информация о состоянии доступности объекта и услуг на момент обследования отражается на сайте организации на карте доступности «Жить вместе»

### 3.6. Объект является приоритетным (да, нет)

Указать, когда включен в реестр приоритетных объектов(2016 год)

### 3.7. Дата размещения (актуализации) информации на сайте и карте доступности 31.07.2017

#### 4. Управленческое решение (по обеспечению доступности объектов и услуг)

##### 4.1. Работы по обеспечению доступности объекта и предоставляемых услуг\*

Этапы и виды работ по обеспечению доступности объекта и услуг	Возможный результат доступности	Ожидаемый результат доступности по категориям МГН (отметить знаком плюс + или указать иной ожидаемый результат)							
		К	О-н	О-в	С-п	С-ч	Г-п	Г-ч	У
<b>1 этап</b> (неотложные мероприятия)									
<b>1.1 Обеспечение доступа к месту (местам) предоставления услуги (услуг) на объекте путем оказания работниками организаций помощи с согласованием с ООИ</b>	ДУ-пп	+	+	+	+	+	+	+	+
<b>1.2 Организация предоставления услуг инвалидам по месту жительства (на дому)</b>	ДУ-дом								
<b>1.3 Организация предоставления услуг инвалидам в дистанционном формате</b>	ДУ-дистант								
Срок завершения 1 этапа, контроля его исполнения и актуализации информации на сайте организации и карте доступности <u>31.12.2019 года</u> ? 2021									
<b>2 этап</b> (отложенные мероприятия)									
<b>2.1 Обеспечение доступа к месту (местам) предоставления услуги (услуг) на объекте путем оказания работниками организаций помощи с согласованием с ООИ</b>	ДУ-пп	+	+	+	+	+	+	+	+
<b>2.2 Создание условий индивидуальной мобильности для самостоятельного передвижения инвалидов по объекту, в т.ч. к местам предоставления услуг (по варианту «А» / «Б») с согласованием с ООИ; путем приобретения технических средств адаптации (и информации), проведения ремонтных работ</b>	ДУ-им								
<b>2.3 Обеспечение доступности объекта путём выполнения ремонтных работ и приобретения технических средств адаптации (и информации) с соблюдением требований нормативно-технических документов в проектировании и строительстве</b>									
2.2.1 По варианту «А»	ДП								
2.2.2 По варианту «Б»	ДЧ	+	+	+	+	+	+	+	+
Срок завершения 2 этапа, контроля его исполнения и актуализации информации на сайте организации и карте доступности <u>2030</u> года									
<b>3 этап</b> (итоговые мероприятия)									
<b>3.1 Обеспечение доступа к месту (местам) предоставления услуги (услуг) на объекте путем оказания работниками организаций помощи с согласованием с ООИ</b>	ДУ-пп	+	+	+			+		+
<b>3.2 Создание условий для беспрепятственного доступа инвалидов к объекту и предоставляемым в нем услугам</b>									
3.2.1 По варианту «А»	ДП								
3.2.2 По варианту «Б»	ДЧ	+	+	+	+	+	+	+	+

\*- подробно мероприятия представлены в «дорожной карте объекта» от «01» октября 2021 г. (прилагается)

**4.2. Для принятия решения о выполнении работ на объекте требуется / не требуется:**

- согласование работ с надзорными органами (в сфере проектирования и строительства, архитектуры, охраны памятников, другое) \_\_\_\_\_
- техническая экспертиза \_\_\_\_\_
- разработка проектно-сметной документации \_\_\_\_\_
- согласование с вышестоящей организацией (с собственником объекта) \_\_\_\_\_
- заключение дополнительного соглашения с арендодателем \_\_\_\_\_
- рассмотрение на заседании рабочей группы по делам инвалидов при администрации Печенгского муниципального округа  
(наименование координирующего органа в сфере обеспечения доступной среды для инвалидов)
- иное \_\_\_\_\_

**4.3. Работы, требующие обязательного согласования с представителем общественного объединения инвалидов:**

Согласованы без замечаний	Дата «__» _____ 20__ г.
Согласованы с замечаниями и предложениями (прилагаются к «дорожной карте» объекта)	Дата «__» _____ 20__ г.
Замечания устранены	Дата «__» _____ 20__ г.
Не согласованы. Необходимо согласовать до	Дата «__» _____ 20__ г.

**5. Особые отметки**

**Информация о доступности объекта и предоставляемых услуг размещена на:**

- Сайте организации (адрес) <http://svetlyachok1969.ucoz.ru>
- Карте доступности (адрес) [http://zhit-vmeste\(map\)«Жить вместе»](http://zhit-vmeste(map)«Жить вместе»)

**ПРИЛОЖЕНИЯ к Паспорту доступности объекта и услуг:**

1. Результаты обследования на предмет доступности объекта и услуг от 01.10.2021 года.  
План мероприятий по поэтапному повышению уровня доступности для инвалидов объекта и предоставляемых услуг («дорожная карта») от 01.10.2021 года.
2. Фотографии (структурно-функциональных зон и элементов объекта) \_\_\_\_\_ штук
3. Материалы уполномоченных организаций по осуществлению контроля и надзора

*Наименование документа и выдавшей его организации, дата*

6. Материалы (заключения) иных организаций по вопросам доступности объекта и услуг

*(сертификаты системы добровольной сертификации, документы общественного контроля и проч.)*

7. Другое \_\_\_\_\_  
*(например, Вкладыши в Паспорт доступности – при повторном обследовании, в т.ч. контрольном)*

**Комиссия, проводившая обследование и составление Паспорта доступности**

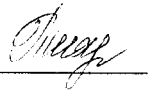
Председатель \_\_\_\_\_ Генералова О.А. \_\_\_\_\_ заведующий «МБДОУ № 6»  
(руководитель) Подпись ФИО должность

Члены комиссии: \_\_\_\_\_ секретарь  
Лотышева Л.И. заместитель начальника отдела  
образования администрации  
Печенгского муниципального  
округа

  
\_\_\_\_\_


Кучугура В.В

начальник отдела работы с населением администрации Печенгского муниципального округа

  
\_\_\_\_\_

Тихомирова А.М.

главный специалист отдела работы с населением администрации Печенгского муниципального округа

  
\_\_\_\_\_

Полунина М.М.

Председатель ЗГО МООООО «ВОИ»

**Результаты обследования на предмет доступности объекта и услуг для инвалидов и других маломобильных групп населения**

Муниципальное бюджетное дошкольное образовательное учреждение «Детский сад № 6» («МБДОУ № 6»)

*Наименование объекта и организации*

184430, Мурманская область, Печенгский район, г. Заполярный, ул. Крупской, д. 10а

*Адрес*

№ п/п	Структурно-функциональные зоны и элементы	Значимые барьеры для инвалидов и других МГН* (физические, информационные, организационные)	Предложения по созданию условий доступности объекта и услуг (до реконструкции / капитального ремонта):		Состояние доступности	
			Неотложные мероприятия (1 этап)	Отложенные мероприятия (2 этап)	на момент обследования	после 1-го этапа
1.	<b>Территория, прилегающая к зданию</b> - Вход (входы) на территорию - Путь (пути) движения на территории - Лестница (наружная) - Пандус (наружный) - Автостоянка и парковка	1.1 Отсутствует информация об ОСИ на въезде на территорию (Все)  1.2 Нет перекатных пандусов, поручней, кнопки вызова помощи(К, О-н, О-в, С-п, С-ч)	1.1. Организовать оказание ситуационной помощи в виде сопровождения персонала	1.1 Установить информацию об ОСИ на въезде на территорию	К-ВНД О-н ВНД О-в ВНД С-п ВНД С-ч ВНД Г-п ДУ-пп Г-ч ДУ-пп У-ДУ-пп	К-ДЧ О-н О-в-ДЧ С-п-ДЧ С-ч-ДЧ Г-п-ДЧ Г-ч-ДЧ У-ДЧ
			2.1. Организовать оказание ситуационной помощи в виде сопровождения персонала	2.1 Установка перекатных пандусов, поручней, кнопки вызова помощи	К-ВНД О-н ВНД О-в ВНД С-п ВНД С-ч ВНД Г-п ДУ-пп Г-ч ДУ-пп У-ДУ-пп	К-ДУ-пп О-н-ДУ-пп О-в-ДУ-пп С-п-ДУ-пп С-ч-ДУ-пп Г-п-ДУ-пп Г-ч-ДУ-пп У-ДУ-пп
2.	<b>Вход в здание</b> - Лестница (наружная) - Пандус (наружный) - Входная площадка (перед дверью) - Дверь (входная) - Тамбур	2.1 Нет перекатных пандусов, поручней, кнопки вызова помощи(К, О-н, О-в, С-п, С-ч)				

3.	<p><b>Пути движения внутри здания</b></p> <ul style="list-style-type: none"> <li>- Коридор (вестибюль, зона ожидания, галерея, балкон)</li> <li>- Лестница (внутри здания)</li> <li>- Пандус (внутри здания)</li> <li>- Лифт пассажирский (или подъемник)</li> <li>- Дверь</li> <li>- Пути эвакуации (в т.ч. зоны безопасности)</li> </ul>	3.1 Отсутствие направляющих поручней, пандусов	3.1. Организовать оказание ситуационной помощи в виде сопровождения персонала	3.1 Установка направляющих поручней, пандусов	<p>К-ВНД О-н ВНД О-в ВНД С-п ВНД С-ч ВНД Г-п ДУ-пп Г-ч ДУ-пп У-ДУ-пп</p> <p>К-ДУ-пп О-н-ДУ-пп О-в-ДУ-пп С-п-ДУ-пп С-ч-ДУ-пп Г-п-ДУ-пп Г-ч-ДУ-пп У-ДУ-пп</p>
4.	<p><b>Зоны целевого назначения здания</b></p> <ul style="list-style-type: none"> <li>- Кабинетная форма обслуживания</li> <li>- Зальная форма обслуживания</li> <li>- Прилавочная форма обслуживания</li> <li>- Форма обслуживания с перемещением по маршруту</li> <li>- Кабина индивидуального обслуживания</li> </ul> <p><b>Жилые помещения</b></p> <p><b>Места приложения труда</b></p>	4.1 Отсутствуют устройства, задерживающие закрытие дверей	4.1. Организовать оказание ситуационной помощи в виде сопровождения персонала	4.1 Установка устройств, задерживающих закрытие дверей	<p>К-ВНД О-н ВНД О-в ВНД С-п ВНД С-ч ВНД Г-п ДУ-пп Г-ч ДУ-пп У-ДУ-пп</p> <p>К-ДУ-пп О-н-ДУ-пп О-в-ДУ-пп С-п-ДУ-пп С-ч-ДУ-пп Г-п-ДУ-пп Г-ч-ДУ-пп У-ДУ-пп</p>



5.	<b>Санитарно-гигиенические помещения</b> - Туалетная комната - Душевая/ ванная комната - Бытовая комната (гардеробная)	<b>5.1 Отсутствие кнопки вызова помощи, поручней</b>	<b>5.1. Организовать оказание ситуационной помощи в виде сопровождения персонала</b>	<b>5.1 Установка кнопки вызова помощи, опорных поручней</b>	К- ВНД О-н ВНД О-в ВНД С-п ВНД С-ч ВНД Г-п ДУ-пп Г-ч ДУ-пп У- ДУ-пп	К-ДУ-пп О-п-ДУ-пп О-в-ДУ-пп С-п-ДУ-пп С-ч-ДУ-пп Г-п-ДУ-пп Г-ч-ДУ-пп У-ДУ-пп	К-ДЧ О-н О-в-ДЧ С-п-ДЧ С-ч-ДЧ Г-п-ДЧ Г-ч-ДЧ У-ДЧ
6.	<b>Система информации на объекте</b> - комплексность - единообразие и непрерывность - оповещение о чрезвычайных ситуациях  <b>Сайт организации</b>	<b>6.1 Система оповещения о чрезвычайных ситуациях и эвакуации не учитывает особенности восприятия отдельных категорий инвалидов (Г-п, Г-ч)</b> <b>6.2 Отсутствие дублирования информации тактильными средствами (С-п)</b>	<b>6.1 Организовать оказание ситуационной помощи в виде сопровождения персонала</b>	<b>6.1 Обеспечить систему оповещения о чрезвычайных ситуациях и эвакуации с учётом особенностей восприятия отдельных категорий инвалидов</b>	К- ВНД О-н ВНД О-в ВНД С-п ВНД С-ч ВНД Г-п ДУ-пп Г-ч ДУ-пп У- ДУ-пп	К-ДУ-пп О-н-ДУ-пп О-в-ДУ-пп С-п-ДУ-пп С-ч-ДУ-пп Г-п-ДУ-пп Г-ч-ДУ-пп У-ДУ-пп	К-ДЧ О-н О-в-ДЧ С-п-ДЧ С-ч-ДЧ Г-п-ДЧ Г-ч-ДЧ У-ДЧ
7.	<b>Пути движения к объекту от остановки</b>	<b>7.1 Отсутствует тактильная информация для инвалидов по зрению (С-п)</b>	<b>7.1 Организовать оказание ситуационной помощи в виде сопровождения персонала</b>	<b>7.1 Индивидуальное решение с ТСР</b>	К- ВНД О-н ВНД О-в ВНД С-п ВНД С-ч ВНД Г-п ДУ-пп Г-ч ДУ-пп У- ДУ-пп	К-ДУ-пп О-н-ДУ-пп О-в-ДУ-пп С-п-ДУ-пп С-ч-ДУ-пп Г-п-ДУ-пп Г-ч-ДУ-пп У-ДУ-пп	К-ДЧ О-н О-в-ДЧ С-п-ДЧ С-ч-ДЧ Г-п-ДЧ Г-ч-ДЧ У-ДЧ

\* - заполняется с учетом приложения 5 к Методике

<b>Состояние доступности объекта и услуг для инвалидов и др. МГН</b>									
	К	О-н	О-в	С-п	С-ч	Г-п	Г-ч	У	
- на момент обследования	ВНД	ВНД	ВНД	ВНД	ВНД	ДУ-пп	ДУ-пп	ДУ-пп	ДУ-пп
- после неотложных мероприятий (1-го этапа работ)	ДУ-пп	ДУ-пп	ДУ-пп	ДУ-пп	ДУ-пп	ДУ-пп	ДУ-пп	ДУ-пп	ДУ-пп
- после отложенных мероприятий (2-го этапа работ)	ДЧ	ДЧ	ДЧ	ДЧ	ДЧ	ДЧ	ДЧ	ДЧ	ДЧ
- после капитального ремонта / реконструкции (3-го этапа работ)	ДЧ	ДЧ	ДЧ	ДЧ	ДЧ	ДЧ	ДЧ	ДЧ	ДЧ

СОГЛАСОВАНО

Начальник отдела образования  
администрации печенгского муниципального округа

 И.В.Никитина

« 01 » 10 20 \_\_\_\_ г.

УТВЕРЖДАЮ

Заведующий «МБДОУ № 6»

 О.А.Генералова

« 01 » октября 2021 г.

**План мероприятий по поэтапному повышению уровня доступности для инвалидов  
и других маломобильных групп населения объекта и предоставляемых услуг («дорожная карта» объекта)**

Муниципальное бюджетное дошкольное образовательное учреждение «Детский сад № 6» («МБДОУ № 6»

*Наименование объекта и организации*

184430, Мурманская область, Печенгский район, г.Заполярный, ул.Крупской, д.10а

*Адрес*

№, № п/п	Наименование мероприятий (в соответствии со ст. 15 федерального закона № 181-ФЗ в редакции закона № 419-ФЗ и отраслевых порядков доступности объектов и услуг)	Категории МГН (буквенное обозначение)	Срок исполнения (и этап работы*)	Документ, которым предусмотрено исполнение мероприятия (источник финансирования)	Примечание (дата контроля и результат)
<b>I. СОЗДАНИЕ УСЛОВИЙ ДЛЯ БЕСПРЕЯТСТВЕННОГО ДОСТУПА ИНВАЛИДОВ К ОБЪЕКТУ и предоставляемым услугам</b>					
1	Разработка проектно-сметной документации (для строительства / реконструкции / капитального ремонта объекта) в соответствии с требованиями нормативно-технических документов в сфере обеспечения доступности (по варианту «А» / «Б»)	Все категории	2029 (2 этап)		
2	Осуществление строительства / реконструкции / капитального ремонта объекта (по варианту «А» / «Б»)	Все категории	2029 (2 этап)		
3**	Создание условий индивидуальной мобильности для самостоятельного передвижения инвалидов по объекту, в том		2029		

	числе к месту предоставления услуг (по варианту «А» / «Б»)		(2 этап)	
3.1	<b>По территории объекта</b>			
3.1.1	Ремонтные работы:			
3.1.2	Приобретение технических средств адаптации:			
3.2	<b>По входу в здание</b>			
3.2.1	Ремонтные работы:			
3.2.2	Приобретение технических средств адаптации:			
3.3	<b>По путям движения в здании</b>			
3.3.1	Ремонтные работы:			
3.3.2	Приобретение технических средств адаптации:			
3.4	<b>По зоне оказания услуг</b>			
3.4.1	Ремонтные работы:			
3.4.2	Приобретение технических средств адаптации:			
3.5	<b>По санитарно-гигиеническим помещениям</b>			
3.5.1	Ремонтные работы:			
3.5.2	Приобретение технических средств адаптации:			
3.6	<b>По системе информации</b> - обеспечение информации на объекте с учетом нарушений функций и ограничений жизнедеятельности инвалидов			
3.6.1	Надлежащее размещение оборудования и носителей информации (информационного стенда, информационных знаков, таблиц, схем, вывесок) с соблюдением формата (размер, контрастность), единства и непрерывности информации на всем объекте	Все категории	2029 (2 этап)	
3.6.2	Дублирование необходимой звуковой и зрительной информации, а также надписей, знаков и иной текстовой и графической	С	2029 (2 этап)	

	информации знаками, выполненными рельефно-точечным шрифтом Брайля, а также объемными изображениями			
3.6.3	Обеспечение допуска собаки-проводника на объект и организация для нее места ожидания	С	2021 (2 этап)	
3.6.4	Обеспечение системы оповещения о чрезвычайных ситуациях и эвакуации с учетом особенностей восприятия	Все категории	2029 (2 этап)	
3.6.5	Развитие средств и носителей информации (информационно-диспетчерской службы, инфо-киоска, памяток)	Все категории	2029 (2 этап)	
<b>3.7</b>	<b>По путям движения к объекту</b>			
3.7.1	Организация предоставления информации гражданам о наличии адаптированного транспорта к объекту	Все категории	2021 (2 этап)	
3.7.2	Организационные мероприятия по решению вопроса доступности пути к объекту от ближайшей остановки пассажирского транспорта	Все категории	2021 (2 этап)	

## II. ОБЕСПЕЧЕНИЕ УСЛОВИЙ ДОСТУПНОСТИ УСЛУГ, ПРЕДОСТАВЛЯЕМЫХ ОРГАНИЗАЦИЕЙ

1**	Обеспечение доступа к месту предоставления услуги на объекте путем оказания работниками организации помощи инвалидам в преодолении барьеров, мешающих получению ими услуг на объекте, в том числе с сопровождением инвалидов, имеющих стойкие расстройства функции зрения и самостоятельного передвижения (К, О, С)		2021 (1 этап)	
1.1	Разработка и утверждение организационно-распорядительных и иных локальных документов учреждения о порядке оказания помощи инвалидам и другим маломобильным гражданам	Все категории	2021 (1 этап)	
1.2	Закрепление в должностных инструкциях персонала конкретных задач и функций по оказанию помощи инвалидам и другим маломобильным гражданам (и их сопровождению)	Все категории	2021 (1 этап)	
1.3	Организация систематического обучения (инструктажа) персонала по вопросам оказания помощи на объекте инвалидам и другим маломобильным гражданам (план инструктажа, журнал учета)	Все категории	2021 (1 этап)	
1.4	Обеспечение доступной информации для обслуживаемых граждан (инвалидов) о порядке организации доступности объекта и	Все категории	2021 (1 этап)	

	предоставляемых в учреждении услуг, а также порядка оказания (получения) помощи на объекте (на сайте, на информационном стенде, в индивидуальных памятках)			
1.5	Предоставление (при необходимости) инвалидам по слуху услуг с использованием русского жестового языка, с допуском на объект (к местам предоставления услуг) сурдопереводчика, тифлосурдопереводчика	Г, С	2021 (1 этап)	
2	Организация предоставления услуг инвалидам по месту жительства (на дому)		2021 (1 этап)	
3	Организация предоставления услуг инвалидам в дистанционном формате		2021 (1 этап)	
4	Создание (развитие) сайта организации, адаптированного с учетом особенностей восприятия, с отражением на нем информации о состоянии доступности объекта и услуг	Все категории	2021 (1 этап)	

\* - мероприятия 1 этапа (неотложные), 2 этапа (отложные), 3 этапа (итоговые – капитальный ремонт / реконструкция / строительство нового здания)  
 \*\* - мероприятия, указанные в п. 3 раздела I (при наличии отклонений от действующих, обязательных к исполнению, требований нормативно-технических документов) и в п. 1 раздела II, подлежат обязательному согласованию с полномочным представителем общественного объединения инвалидов

### СОГЛАСОВАНО

Председатель Заполяринской городской организации Мурманской областной организации общероссийской областной организации «Всероссийское общество инвалидов»

*Александрович е.М. е.п.* (Полунина М.М.)  
 Название организации  
 Семья, Имя, Отчество

Тел. (81554)39991

Координаты для связи

Дата согласования « 04 » 10 2021 г.

Согласовано без замечаний / с замечаниями (ненужное зачеркнуть)

Замечания и предложения со стороны представителя ООИ\*\*\*.

\*\*\* - может быть приложено в виде Акта согласования или Акта разногласий



# План – схема расположения объекта

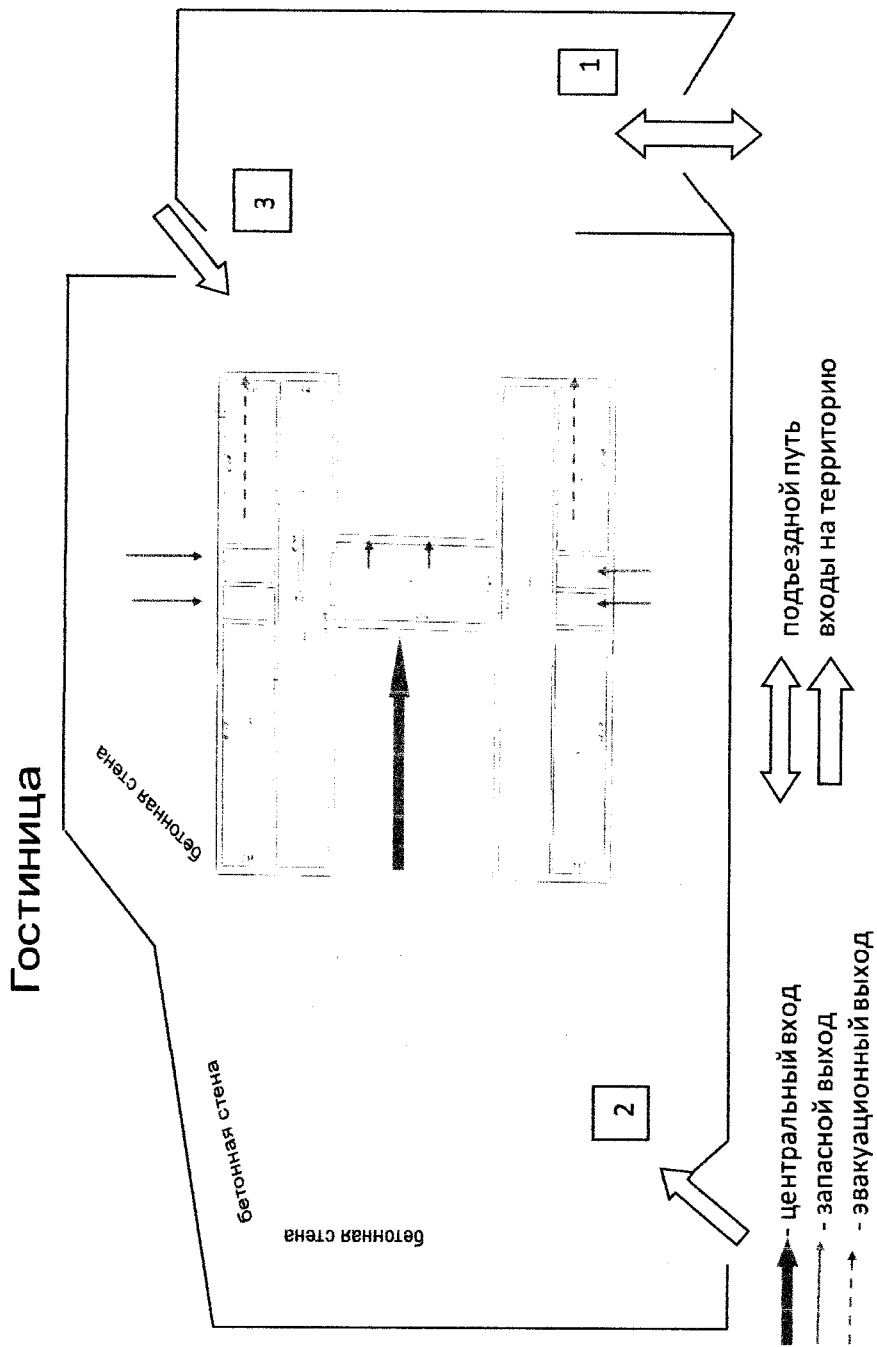


Фото № 1



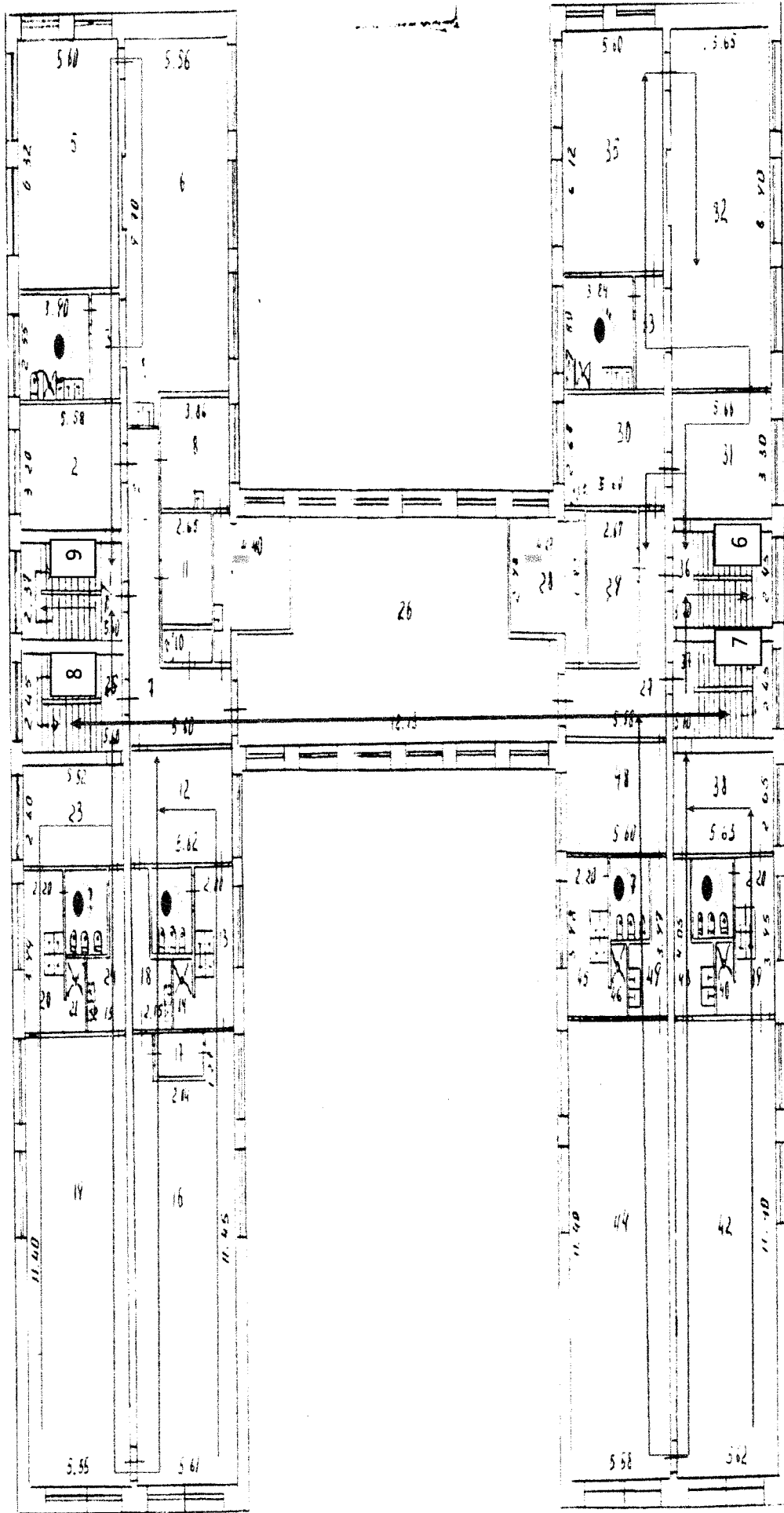


Фото № 2



# Поэтажный план МБДОУ детский сад № 6

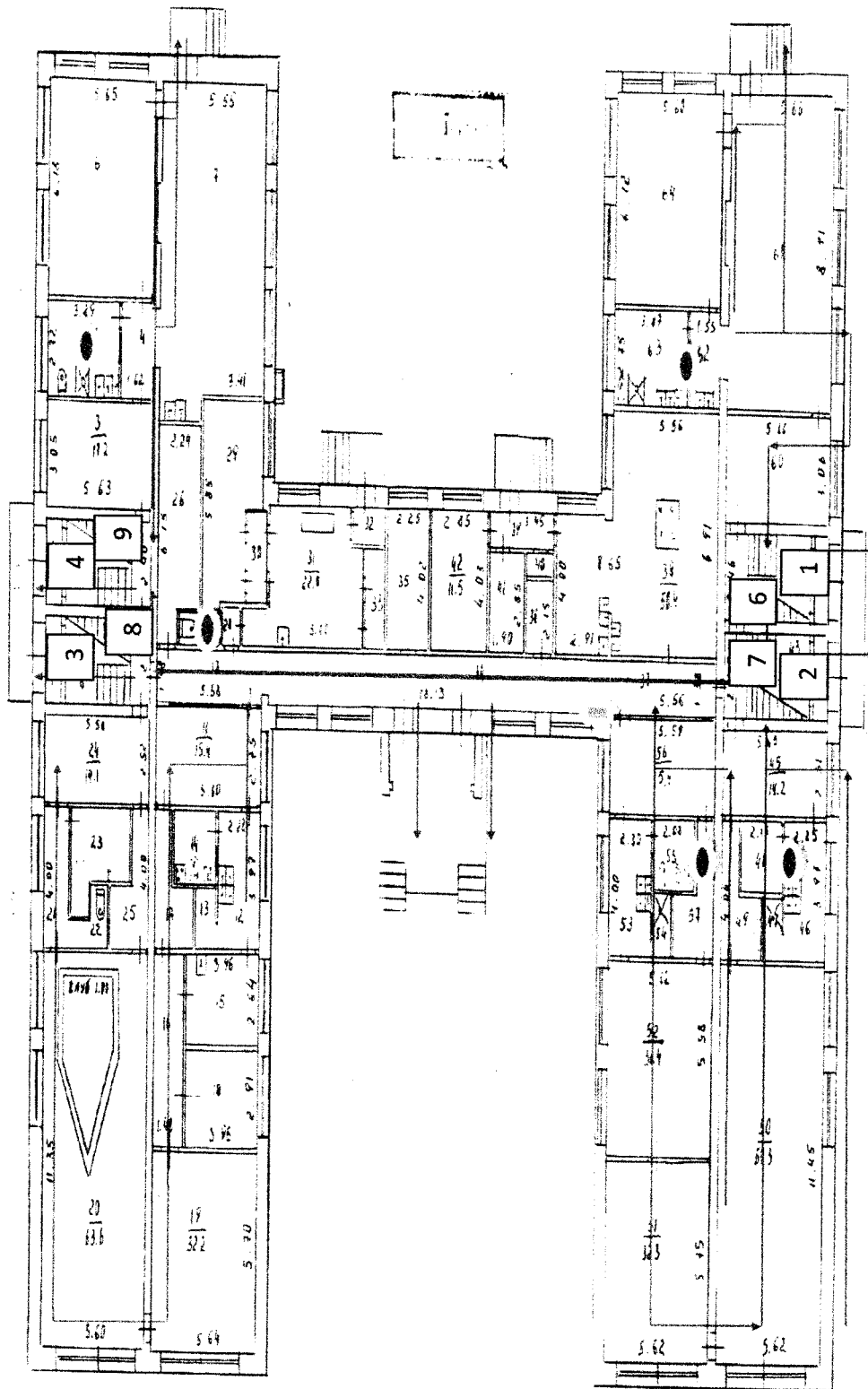
## 2 этаж



- телефон
- санитарно-гигиеническое помещение
- пути движения в здании

# Поэтажный план МБДОУ детский сад № 6

## 1 этаж



- - телефон
- - санитарно-гигиеническое помещение
- ↑ - пути движения в здании

**Сведения об объемах финансовых средств, необходимых и фактически израсходованных на реализацию мероприятий по обеспечению доступности объекта и услуг для всех категорий инвалидов и других МГН (до реконструкции/капитального ремонта здания)**

Муниципальное бюджетное дошкольное образовательное учреждение «Детский сад № 6» («МБДОУ № 6»)

Наименование объекта и организации

184430, Мурманская область, Печенгский район, г. Заполярный, ул. Крупской, д. 10 а

Адрес

Структурно-функциональные зоны и элементы объекта	Объем финансовых средств, необходимых для обеспечения доступности объекта и услуг для всех категорий инвалидов и других МГН			Объем финансовых средств, фактически израсходованных на реализацию мероприятий по обеспечению доступности объекта и услуг для всех категорий инвалидов и других МГН			Источник финансирования
	На неотложные мероприятия (1 этап), тыс. руб.	На отложенные мероприятия (2 этап), тыс. руб.	Всего, тыс. руб.	На неотложные мероприятия (1 этап), тыс. руб.	На отложенные мероприятия (2 этап), тыс. руб.	Всего, тыс. руб.	
Территория, прилегающая к зданию	0	400	400				
Вход (входы) в здание	0	120	120				
Пути движения внутри здания (в т.ч. пути эвакуации)	0	300	300				
Зоны целевого назначения здания	0	250	250				
Санитарно-гигиенические помещения	0	500	500				
Система информации и связи на объекте	0	200	200				
<b>ВСЕГО</b>	<b>0</b>	<b>1770</b>	<b>1770</b>				-

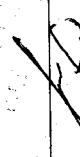
**Дополнительные сведения  
о доступности объекта для инвалидов и других МГН**

Муниципальное бюджетное дошкольное образовательное учреждение «Детский сад № 6»  
г. Заполярный ул. Крупской д.10а

1. Расположение объекта: городская местность
2. Прилегающая территория к объекту находится в распоряжении организации: да
3. Внутри объекта есть выделенное место для собаки проводника: нет
4. Не далее 50 м. от входа на объект имеется стоянка (парковка) для автотранспорта инвалидов: нет
5. В населенном пункте, где расположен объект, имеется общественный транспорт: да
6. Описание маршрутов следования общественного транспорта вблизи объекта до ближайшей остановки (номера маршруток, название остановок):  
возможность использования социального такси, платного такси, личного транспорта.  
Следование транспорта вокруг города, от центральной автостанции к остановкам на  
улице Бабикова, Юбилейная, Космонавтов и Ленина.
7. Описание маршрута следования от места ближайшей остановки общественного транспорта до объекта:  
от остановки Автостанция прямая дорога до ул. Крупской д.10, поворот на право, прямо  
вдоль дома, затем поворот налево.
8. На объекте организации есть работник, владеющий навыками сурдоперевода: нет
9. На объекте организации полностью оборудована входная группа (для всех категорий инвалидов в соответствии с нормативными требованиями): нет
10. На объекте организации имеется полностью оборудованный туалет для инвалидов (в соответствии нормативными требованиями): нет
11. Объект используется в качестве избирательного участка в период выборов и референдумов: нет

Всего прошнуровано и пронумеровано  
21 (двадцать один) лист

Заведующий «МБДОУ № 6»  
Генералова О.А.



по